

Collatéral 05 !

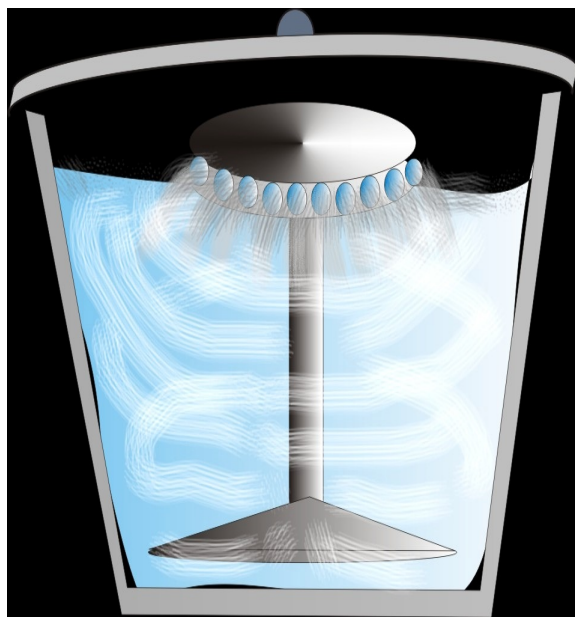
L'Afrique commence à demander des comptes à l'Occident colonial au nom des dommages venant de l'effet de Serre, selon la "mutation climatique" !

Mais pour l'Asie, déjà arrivent d'autres raisons pour demander les siens. En plus de l'effet de serre, vient l'effet lessiveuse, lequel lui, vient de la "chute" de l'étoile soleil vers le centre de la Galaxie.

La mutation géophysique intègre les deux apparences d'un phénomène aux multiples effets.

Petite explication.

La ménagère peut comprendre, mais difficilement l'Ingénieur sorti de telle ou telle autre grande école de la Planète. L'ampleur de la bévue, de la lâcheté intellectuelle et morale, paralysent désormais les cerveaux.



J'ai redessiné ci-contre une lessiveuse des années 50. Un grand seau en tôle et son couvercle, dans lequel repose un champignon. Il est plein d'eau, avec des couches superposées, et non tassées, de linge et de lessive. (1)

Quand l'eau bout, elle monte dans le tube vertical du champignon et se déverse, comme une pluie dense, par les divers canaux horizontaux et circulaires du champignon.

Ici c'est l'eau qui est brassée, pas le linge. Quand une lessivée est bien formée, dans la lessiveuse se produit un phénomène tourbillonnaire.

Tout devient très propre.

Un feu de bois ou de charbon ou de gaz, chauffait le tout, autant de temps que nécessaire. La ménagère savait tout cela !

Le colonialisme aurait pu importer de tels outils en Afrique ! Il a préféré qu'ils restent dans le besoin pour y vendre un jour des machines à laver. Lesquelles sans électricité ne font rien. Mais la Femme africaine a encore la poigne solide.

Mais nous avons ici schématiquement un modèle, qui peut servir de base, pour comprendre ce qui se passe pour la Terre.

La lessiveuse terrestre.

Il suffit que vos Intelligentia scientifiques, techniques et bien d'autres disciplines, trouvent les foyers qui chauffent la marmite, les sources qui alimentent en eaux et surtout les canaux qui produisent le métabolisme du lessivage.

Peut-être est-ce la Raison pour laquelle je fus envoyé en Indonésie en 1975.
Peut-être est-ce la Raison pour laquelle j'ai été envoyé en Afrique en 2007.
À l'Intelligentzia française d'évaluer le coût des divers empêchements
qu'elle ne cesse de pratiquer et depuis 1955, pour empêcher mon travail, qui de
toutes manières est de nécessité et de facture globale.

Mais on conviendra, que de l'impuissance à savoir et pouvoir répondre à ce
défi global, l'Intelligentzia terrestre est si profondément polluée et de par son
impuissance irrécupérable, qu'un vaste lessivage est indispensable.

(1) Et tenant compte des aspects de ce phénomène, le lessivage ne peut être
que planétaire. Or, si je ne me trompe la lessivée comportait une couche de cendre.
Cela souligne l'utilité d'une lessivée planétaire accompagnée d'éruptions
volcaniques. À chacun de méditer le précédent de 79 de Pompéi !

[Qin Shi Huangdi](#), [Sylla](#) et d'autres inconnus s'avancent à grands pas ! Alors
que le Conseil supérieur de la Magistrature Italien ouvre au Juge Raimondo
Mesiano la voie du Sénat.